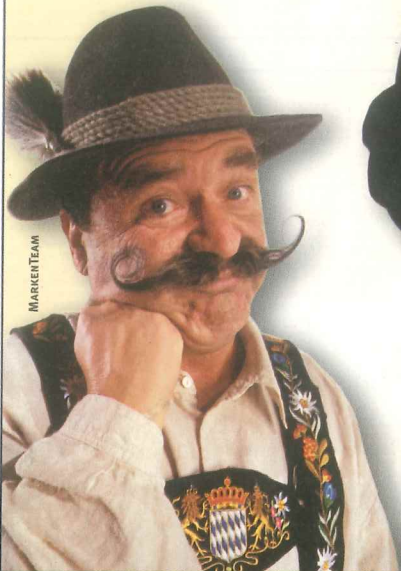


Die Bayern sind zu schlagen.*



*Die Sachsen auf dem Weg zur Nummer 1 im deutschen Bierkonsum.



MARIENTEAM



So viel Zeit muss sein.

Sächsisch, köstlich.

Stadionheft

Freie Presse

ewald
sport service



Genion
Sie sind frei.



Erdgas
Wärme
Strom
aus einer Hand

Stadtwerke
Crimmitschau GmbH

**SV SPARKASSEN-
VERSICHERUNG**
SACHSEN

Sparkasse Zwickau
Ihre heimische Bank

Ford **besico**

envia

Freiberger

präsentiert im
Sahnparkstadion
Crimmitschau



2001/2002

0287

Saisoneröffnung
**ETC Crimmitschau gegen
REV Bremerhaven**

Sonntag, 26. August 2001 | 18.00 Uhr



Strom ... die saubere Energie

Ing. Günther Kießling



Elektroinstallation

Elektrospeicherheizungen

Elektroreparaturen

Waldstraße 7 • 08451 Crimmitschau

Telefon: 0 37 62/59 31

RHEZEL

BOLDT GMBH STEUERBERATUNGSGESELLSCHAFT

- Zwickauer Straße 116 • 09112 Chemnitz
- Tel. 03 71/9 12 60 • Fax 03 71/91 26 26

Tätigkeitsbereiche

Beratung von

- Freiberuflern, Handwerkern, Dienstleistungsunternehmen, Sozialen Einrichtungen und Pflege- und Heilberufen

mit Kanzleien in

■ Glauchau
Werdau

Kopinski Boldt & Partner
Rechtsanwälte

Zwickauer Straße 116
09112 Chemnitz
Telefon 03 71/9 12 610
Fax 03 71/91 26 26

mit Kanzleien in
Chemnitz • Freiberg • Lugau • Mittweida
und folgenden Interessenschwerpunkten
Gesellschaftsrecht • Arbeitsrecht • Sozialrecht

präsentiert durch
ewald
sport service

Hallo Eishockeyfans

Nach der in diesem Jahr recht kurzen Sommerpause, heißt Sie der ETC Crimmitschau heute Abend zum ersten Mal in der neuen Saison hier im Kunsteisstadion im Sahnpark auf das herzlichste Willkommen. Ebenso begrüßen wir das Team des REV Bremerhaven. Der Verein von der Weser ist uns aus der Saison 1998/99 noch bestens bekannt. Wir erlebten ein tolles Spiel, auch in Bremerhaven trafen unsere Fans auf eine gute Gastfreundschaft. Die heutige Begegnung sollte daran anknüpfen, wir sehen uns in dieser Saison ja noch öfters.

Unser ETC, der in der vergangenen Saison mit dem Ziel des Aufstiegs in die 2. Bundesliga angetreten ist, hat den Fans bewiesen, dass sich die Mannschaft diesem hohen Anspruch bewusst war. Dabei waren die Niederlagen in der entscheidenden Play-off-Runde gegen Wolfsburg eine Realität, die wir anerkennen mussten. Genauso aber stellen wir uns der Entscheidung, durch die wir nun doch in der 2. Bundesliga spielen.

Wir als Verein haben in den letzten Wochen alles in unseren Möglichkeiten stehende getan, diesem höheren Anspruch gerecht zu werden. Auch die sportliche Leitung des ETC hat alles ausgeschöpft, um das Vorhaben 2. Bundesliga so gut wie möglich zu bestehen. Natürlich müssen wir uns die Schwierigkeit dieser Saison vor Augen führen, sie mit dem Erreichen des Klassenerhaltes als Ziel erfolgreich zu bestehen. Wir bauen dabei fest auf die Treue unserer deutschlandweit bekannten Fangemeinde, welche der Mannschaft sicher die notwendige Unterstützung geben dürfte. Der größte Erfolg sollte aber in der „Darbietung“ eines guten Eishockeysports liegen, der von einem unbeugsamen Kampfeswillen und von der Harmonie zwischen den Spielern und den Fans geprägt ist. Ein ganz

wesentlicher Punkt ist dabei auch die Redlichkeit und Standhaftigkeit unserer Sponsoren, die uns über Jahre den steten Aufwärtstakt des Eishockeys in Crimmitschau gewährleisten.

Ebenso entscheidend bleibt hier auch die Rolle der Stadt Crimmitschau und ihrer Vertreter. Sie unternehmen bestätigterweise alle Anstrengungen zur Bewahrung des hochklassigen Sportes in dieser einzigartigen Region.

So kann ich zum Schluss feststellen: Das Umfeld stimmt und alle sind guten Willens. Und ich erwarte von allen Beteiligten die notwendige Konstanz in der Verantwortung ihrer Bereiche. Ich weiß, wovon ich rede: Mir ist um den ETC Crimmitschau nicht bange.

Dr. Bertfried Bräuniger
Präsident des ETC Crimmitschau



Jubelszenen wie in der vergangenen Saison erhoffen wir uns auch heuer recht zahlreich.

ewald
sport service

Signal Sponsoren

der Eislauf-
und
Inline-Skate Shop

- Verkauf
- Verleih
- Service

Stadiongebäude Sahnpark Crimmitschau

Unser heutiger Gast

präsentiert durch
Zerrenner

REV Bremerhaven

„Fishtown-Pinguins“ überraschten als Aufsteiger

Zum heutigen Saisonauftakt begrüßen wir die Mannschaft des REV Bremerhaven, die nach dem Spiel in der Aufstiegsrunde in der Saison 98/99 zum zweiten Mal hier im Sahnpark aufzulaufen. Allerdings haben die „Fishtown-Pinguins“ Spieler im Kader, die auch in Crimmitschau einen Namen haben. Allen voran steht da Tray Tuomie, der bekanntlich selbst eine Saison bei uns gespielt hat.

Seit dieser Saison ist aber jede Menge Zeit vergangen. Bremerhaven wurde in der Saison 1999/2000 hinter dem EV Duisburg Vize-

meister, schaffte aber über die Hannover Indians und den EV Regensburg sowie im entscheidenden Spiel gegen die Erding Jets den Sprung in die 2. Bundesliga. Trainer Jamie Bartman stieg mit zehn Neuzugängen in die Punktspiele ein, an dessen Ende eigentlich nur der Klassenerhalt stehen sollte. Doch die Saison wurde für den Verein die erfolgreichste in seiner Geschichte. Schließlich kamen die „Fishtown-Pinguins“ als Tabellenfünfter locker in die Meisterschafts-Play-offs, wo sie sich aber auch nicht mit dem olympischen Prinzip begnügten. In Runde eins schickte man den SC Bietigheim-Bissingen nach vier Spielen in die Ferien, der spätere Meister ERC Ingolstadt brauchte im Halbfinale alle fünf Spiele zum

Weiterkommen. Dabei waren die Fans vor der Saison gar nicht so euphorisch. Ein unbekannter Trainer, der aus den eigenen Reihen kam und dann noch mit der kanadischen Linie brach, verhielt nichts Gutes. Doch der Mix aus Übersee, europäisch geprägten Spielern und eine Fraktion deutscher Cracks verschuf sich bei der Konkurrenz einigen Respekt. Zudem spielte Bartman durchgehend mit vier Reihen, womit der 39-jährige Kanadier ebenfalls Erfolg hatte. In den Reihen selbst standen erfahrene sowie junge Spieler, diese Mischung ließ bei den Fans das Herz höher schlagen. Daran konnte auch ein Zwischentief von sechs Niederlagen in Folge nichts ändern. Mit dem finnischen Goalie Marko Suvelo stand ein Fels in der Brandung, die Verteidiger taten das Übrige. Aber auch die Stürmer standen nicht viel nach, bereiteten dem einen oder anderen Gegner ordentliche Probleme.

Für die kommende Saison haben sich die Bremerhavener acht Spieler neu geholt. Torhüter Christian Baader, die Verteidiger Veli-Pekka Hard, Oliver Freymark und Steffen Michel sowie die Stürmer Alexander Polaczek, Jarkko Varvio, Sebastian Furchner und der Kanadier Jeremy Stasiuk.



präsentiert durch
**Schröder
und Raue**

Landskron-Pokal

24. August, 19.30 Uhr:
ES Weißwasser – REV Bremerhaven

26. August, 18.00 Uhr:
ETC Crimmitschau – REV Bremerhaven

28. August, 20.00 Uhr:
ESC Dresden – ETC Crimmitschau

31. August, 20.00 Uhr:
REV Bremerhaven – ES Weißwasser

4. September, 20.00 Uhr:
ETC Crimmitschau – ESC Dresden

7. September, 20.00 Uhr:
REV Bremerhaven – ESC Dresden
ETC Crimmitschau – ES Weißwasser

9. September, 16.00 bzw. 18.00 Uhr:
ES Weißwasser – ETC Crimmitschau
ESC Dresden – REV Bremerhaven

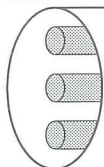
14. September, 19.30 bzw. 20.00 Uhr:
ES Weißwasser – ESC Dresden
REV Bremerhaven – ETC Crimmitschau

16. September, 18.00 Uhr:
ESC Dresden – ES Weißwasser



Bereits in der Vorbereitung gibt es zweimal die innersächsischen Prestigeduelle zwischen unserem ETC Crimmitschau und den „Füchsen“ des ES Weißwasser. Im Vorjahr – da entstand auch unser Bild – gab es hier im Sahnpark einen 5:3-Sieg für unsere Cracks, im Fuchsbau kamen sie aber mit 1:9 unter die Räder.

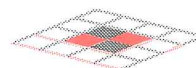
Telekommunikation
Netzwerke/Telefax
Anrufbeantworter
Glasfasertechnik
Zubehör



ZERRENNER
Kommunikationstechnik
08459 Neukirchen

Telefon 0 37 62/94 94 94 • Telefax 0 37 62/94 94 44

Ihr Partner für Bauplanung & Baustatik



SCHRÖDER + RAUE

Ingenieurbüro für Tragwerksplanung GbR

Bahnstraße 66 • 08056 Zwickau
Tel. (03 75) 5 60 13 09
Fax (03 75) 5 60 13 07
www.schroeder-raue.de

Vorgestellt

präsentiert durch
**Toyota
Helbig**

Neuzugang Radek Toth

Geburtsdatum: 05.01.1968
Nationalität: Tschechisch
Rückennummer: 21
Position: Torhüter
Größe: 1,78 Meter
Gewicht: 71 kg
Familienstand: verheiratet
Beruf: Eishockeyspieler



Bisherige Vereine: 1997/98 Kladno (CZE/Extraliga)
 1998/99 Moskitos Essen (2. BL)
 1999/00 Moskitos Essen (DEL)
 2000/01 Iserlohn EC (DEL)

Größte Erfolge: Best Player Bundesliga 1998/99
 Best Goalie Bundesliga 1998/99
 DEL-All-Star-Game 2000

Handwritten signature: Radek Toth #21

Wir bieten Ihnen das neue Leichtkauf-System mit der 7 Plus Sicherheit:

- Alle Fahrzeuge auf Wunsch ohne Anzahlung
- Bequeme Leichtkaufraten
- 7-tägiges Umtauschrecht
- Rückkaufgarantie • Fahrzeuggarantie
- Übergabecheck • Festpreis-Service-Pass

Autohaus HELBIG GmbH
 Remser Weg • 08371 Glauchau/Sa.
 Tel.: 0 37 63 / 17 70-0 • Fax: 0 37 63 / 17 70 17

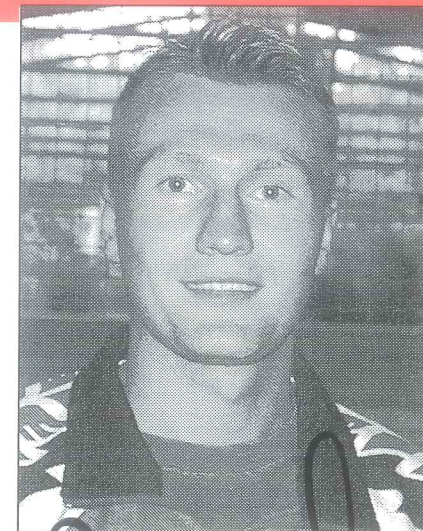
TOYOTA

präsentiert durch
**Autohaus
Hirsch**

Vorgestellt

Neuzugang Pavel Vait

Geburtsdatum: 17. 12. 1972
Nationalität: Deutsch
Rückennummer: 17
Position: Verteidiger
Größe: 1,83 Meter
Gewicht: 90 kg
Familienstand: verheiratet
Beruf: Eishockeyspieler



Bisherige Vereine: 1990 bis 1997 Eintracht Braunschweig
 1998/99 EHC Wolfsburg (1. Liga Nord)
 1999/00 EHC Wolfsburg (OLN)
 2000/01 EHC Wolfsburg (OLN)

Größte Erfolge: Aufstieg in die 2. Bundesliga mit Wolfsburg

Handwritten signature: Pavel Vait #17



Mercedes-Benz

HIRSCH

Wir wünschen dem ETC
 eine erfolgreiche Saison 2001 / 2002



Breitscheidstraße 85 • 08451 Crimmitschau • Tel. 0 37 62/9 30-0

Der Verein informiert

präsentiert durch
**Sparkasse
Zwickau**

Alles rund um die Eintrittskarten

An dieser Stelle möchten wir noch einmal an die neuen Regelungen mit den Eintrittskarten für die Heimspiele unseres ETC in dieser Saison erinnern. In der Vorbereitung kosten die Einzelkarten – mit Ausnahme des Spiels gegen die Eisbären Berlin am kommenden Freitag – „normal“ 14 Mark und ermäßigt acht Mark. Der Sitzplatz kostet 18 Mark. Für das Freundschaftsspiel gegen die Eisbären sowie in der Vorrunde der 2. Bundesliga sieht die Preis-Gestaltung wie folgt aus: „normal“ 19 Mark, ermäßigt 12 Mark, Sitzplatz 24 Mark. Natürlich gibt es die Eintrittskarten wieder im Vorverkauf, wozu in der Region um Crimmitschau etliche Verkaufsstellen eingerichtet wurden:

Crimmitschau:

ETC-Geschäftsstelle, Kirchplatz 8 „Freie Presse“, Badergasse 19 Ewald Sportshop, Eisstadion (Telefon 0 37 62 / 94 73 80) Spirituosen Ritter, Leipziger Str. 106 Getränkemarkt Müller, Pestalozzi-straße 12 (Telefon 03762/3075) Bäckerei Dinger, Westbergstr. 10 Getränke-Quelle, Helmut-Bräutigam-Straße

HGS, Robert-Koch-Platz 1 (Telefon 03762/947036)

Glauchau:

Lotto Plieschke, familia-Einkaufszentrum (Telefon 0170-5275389)

Göllnitz:

Baumarkt Göllnitz, Eisenberger Straße (Telefon 034495/79484)

Meerane:

„Uhus Getränkefest“ Sport-Center, August-Bebel-Str. 36 (Telefon 03727/613717)

Schmölln:

Reisebüro Schmölln

Werdau:

„Freie Presse“, Geschäftsstelle August-Bebel-Straße 60 Tabakwaren Henneberg, August-Bebel-Straße 7

Zwickau:

„Freie Presse“, Geschäftsstelle Hauptstraße 13

Neben den Einzelkarten sind aber auch noch Dauerkarten zu haben. Ursprünglich kosteten diese Tickets 475 Mark – ermäßigt 300 Mark – und bildeten eine Ersparnis von 94 bzw. 56 Mark. Mit anderen Worten: alle Vorbereitungsspiele und ein Meisterschaftsspiel sind kostenlos. Wer in den nächsten Wochen noch eine Dauerkarte – inklusive des Bonusheftes mit zehn Gutscheinen

verschiedener Firmen – kaufen will, bezahlt pro „versäumtes“ Spiel 15 Mark weniger.

„Zwecke“ ist wieder da

Stefan „Zwecke“ Steinbock ist offiziell seit Juni wieder für den ETC Crimmitschau tätig. Nicht als Spieler oder Trainer, sondern als Marketingchef des Vereins. Entsprechend wird er sich vorrangig mit den vorhandenen Sponsoren beschäftigen, allerdings geht er auch auf die Suche nach neuen. Stefan hatte vor dem Vorstand von seinen Ideen zum Marketing gesprochen, beide Seiten wurden sich vertragseinig. „Zwecke“ arbeitet auf Provisionsbasis und hat Rückendeckung seitens des Vorstandes. „Ich will den Sponsoren ein kompetenter Ansprechpartner und für den Verein das Bindeglied zwischen beiden Seiten sein“, umreißt er seine Aufgaben.



OHNE ENGAGEMENT LÄUFT NICHTS.

Wir übernehmen Verantwortung für unsere Region. Unsere weitreichende gesellschaftliche Verpflichtung spiegelt sich auch besonders in der Förderung von Sport, Kultur und sozialen Aufgaben wider.



Ihre heimische Bank

Fahrspaß,
kompakt verpackt.



08393 Meerane
Seiferitzer Allee 8
Telefon (0 37 64) 22 49

„Ihr Partner rund um's Auto“

Mazda-Vertragshändler
Verkauf, Reparatur und Service
Neu- und Gebrauchtwagen
Finanzierung
Mietwagen



Das ETC-Saisonabo

Freie Presse
— DIE FACHZEITUNG —

Ab _____ möchte ich die Ausgabe _____ der Freien Presse zum jeweils gültigen Bezugspreis an folgende Anschrift geliefert haben:

Zunahme	_____
Vorname	_____
Straße, Hausnummer	_____
PLZ, Ort	_____
Telefon	_____

Datum _____ Unterschrift _____

Ich kann von heute an innerhalb einer Woche die Bestellung schriftlich bei der Chemnitz Verlag und Druck GmbH, Brückenstr. 15, 09111 Chemnitz oder bei jeder Geschäftsstelle der Freien Presse widerrufen.

Datum _____ Unterschrift _____

Einzugsermächtigung

Ich ermächtige die Chemnitz Verlag und Druck GmbH bis auf Widerruf meine Abo-Rechnungen für die Freie Presse im Lastschriftverfahren einzuziehen.

_____	_____	_____	_____
monatlich	vierteljährlich	halbjährlich	jährlich
Bank, Sparkasse, Postscheckamt			

in			

Konto-Nr.			

Bankleitzahl			

1. Abbuchungsmonat			

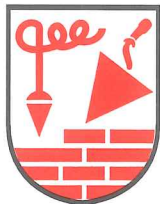
Datum _____ Unterschrift _____

Chemnitz Verlag und Druck GmbH
Badergasse 19 · 08451 Crimmitschau
Telefon 0 37 62 / 9 45 80

Die ETC-Saison 2000/2001 in der Statistik (Teil 1)

Meisterschaftsrunde:

ERC Haßfurt – ETC Crimmitschau	4:5 (1:1, 2:3, 1:1)
Torfolge: 1:0 Marcoux (1:56), 1:1 Sekera (3:34), 1:2 Henkel (21:57), 1:3 Rohrbach (25:04), 2:3 Morin (27:56), 3:3 Tremblay (32:05), 3:4 Rohrbach (35:58), 4:4 Mix (47:06), 4:5 Sekera (51:50).	
ETC Crimmitschau – EV Füssen	6:2 (2:1, 3:0, 1:1)
Torfolge: 0:1 Vacca (4:16), 1:1 Henkel (4:26), 2:1 Rohrbach (9:28), 3:1 Sekera (27:05), 4:1 Rohrbach (29:18), 5:1 Sekera (32:16), 5:2 Thurner (43:06), 6:2 Maaßen (50:49).	
TuS Geretsried – ETC Crimmitschau	n. P. 6:5 (1:1, 0:0, 4:4)
Torfolge: 0:1 Sekera (9:59), 1:1 Tomek (13:03), 1:2 Blaha (41:48), 1:3 Losch (45:13), 2:3 Valasek (48:23), 2:4 Losch (50:41), 2:5 Bartoska (56:24), 3:5 Demmel (57:44), 4:5 Tomek (58:37), 5:5 Schury (59:40), 6:5 Huml (P).	
ETC Crimmitschau – ESV Kaufbeuren	3:2 (1:0, 1:1, 1:1)
Torfolge: 1:0 Vit (5:17), 2:0 Losch (22:22), 2:1 Waginger (38:41), 2:2 Masek (44:09), 3:2 Henkel (55:26)	
EV Regensburg – ETC Crimmitschau	2:4 (1:1, 1:0, 0:3)
Torfolge: 1:0 Roland (4:37), 1:1 Rohrbach (19:07), 2:1 Praznik (38:25), 2:2 Weiß (51:49), 2:3 Weiß (59:40), 2:4 Henkel (59:58).	
ETC Crimmitschau – EV Landshut	6:2 (2:1, 1:1, 3:0)
Torfolge: 0:1 Meier (2:17), 1:1 Ollila (6:44), 2:1 Losch (7:55), 2:2 Brittig (27:52), 3:2 Hackert (29:13), 4:2 Losch (56:30), 5:2 Vit (57:07), 6:2 Bartoska (49:43).	
ETC Crimmitschau – ESV Bayreuth	5:3 (0:2, 3:1, 2:0)
Torfolge: 0:1 Heinisch (6:58), 0:2 Kolek (17:17), 0:3 Mikhailov (21:53), 1:3 Henkel (25:40), 2:3 Maaß (27:52), 3:3 Henkel (34:22), 4:3 Bartoska (43:41/P), 5:3 Schulz (57:27).	
EC Peiting – ETC Crimmitschau	4:3 (3:2, 1:1, 0:0)
Torfolge: 1:0 Sikora (1:10), 1:1 Rohrbach (5:41), 2:1 Brod (5:55), 3:1 Meciár (14:26), 3:2 Henkel (16:22), 3:3 Heine (31:43), 4:3 Lindmark (33:48).	
ERC Selb – ETC Crimmitschau	3:2 (0:0, 1:0, 2:2)
Torfolge: 1:0 Salpa (22:04), 1:1 Hackert (46:00), 2:1 Crombeen (49:11), 3:1 Salpa (54:59), 3:2 Hackert (58:27).	
ETC Crimmitschau – EHC Bad Aibling	10:1 (4:1, 3:0, 3:0)
Torfolge: 1:0 Sekera (0:17), 1:1 Schneider (3:18), 2:1 Bartoska (5:16), 3:1 Weiß (10:17), 4:1 Hackert (13:42), 5:1 Henkel (21:16), 6:1 Heine (25:05), 7:1 Rohrbach (37:36), 8:1 Schulz (47:44), 9:1 Blaha (53:43), 10:1 Rohrbach (57:25).	
Deggendorfer EC – ETC Crimmitschau	n. V. 3:4 (2:1, 0:1, 1:1)
Torfolge: 0:1 Weiß (3:54), 1:1 Gaudet (5:26), 2:1 Kelleher (6:39), 2:2 Görlitz (26:45), 2:3 Schulz (43:57), 3:3 Draxler (50:26), 3:4 Görlitz (60:47).	



Peter Stein GmbH & Co. KG
Baugeschäft und Gerüstbau

Am Rotenberg 48 • 08393 Meerane • Tel. 0 37 64 / 23 91

Im Dienste Ihrer Gesundheit

Prof. Dr. phil. Ingrid Hauschild

Rehabilitationseinrichtung seit 1968

Psychosomatische Rehabilitationsklinik für sprach- und sprechgestörte Kinder

Neueröffnung als Privatklinik im September 2001

Kostenträger: BfA, LVA und alle Kassen



Gornsdorfer Straße 4a
09380 Thalheim

Tel. 0 37 21/8 41 10
Fax 0 37 21/88 06 66
www.eubios.de
eubios@t-online.de



Gesundheitszentrum Eubios seit 5 Jahren

- **Psychologische Beratungspraxis**
- **Naturheilpraxis (Heilpraktiker)**
- **Ambulante Kuren**
Ayurveda u. Thalasso
- **Logopädische Praxen**
Crimmitschau 0 37 62/54 35
Werdau 0 37 61/76 02 28
- **Eubios – Akademie**
- **Gymnastik und Aerobic**
- **Sauna, Cardio-Fitness, Gaststätte**



Tel. 0 37 62/54 35
Fax 0 37 62/94 73 06

www.eubios.de

Crimmitschau
Parkgasse 7

 Allgemeiner Baubedarf Crimmitschau GmbH	 Rechtsanwalt Pierre Donath-Franke Aller Steinweg 5, 08050 Zwickau Tel. (03 75) 2 30 45 20 Fax (03 75) 2 30 45 21	 Crimmitschau · Obdachauer Landstraße Frauenruh · Werdauer Straße	 www.arcor.net Infoline: 0800-10 70 800	 APPARATEBAU GmbH CRIMMITSCHAU	 AUTOHAUS Schulze + Pohle GbR	 Klimaanlage Elektronik Karosserie Service	 Werdau / Langenhessen	 Langenhessen · Glauchau	
 GmbH Zwickau	 Breitscheidstraße 80 08451 Crimmitschau	 Chemnitz · Crimmitschau Glauchau · Reichenbach	 Autohaus HIRSCH GmbH Breitscheidstraße 85 · Crimmitschau	 Autohaus Bankwitz Hartbauer Weg 2 / Gewerbegebiet	 Crimmitschau Gera	 Technik für Automobile Werdauer Allee 3 Meerane	 Matthias Gerth Bahnhofstr. 8 · Crimmitschau	 Transportunternehmen Crimmitschau	 City-Center Crimmitschau
 Druckerei Klaus Müller Melanchthonstraße 2	 GmbH BAUUNTERNEHMUNG Beyerstraße 38 08451 Crimmitschau	 Kabelservice GmbH Kurt-Große-Straße 1 08459 Neukirchen	 Fleischergasse 3 Crimmitschau	 STAHL-METALLBAU TECHNIK GmbH Crimmitschau/Sa	 Dr. phil. Hanschid Eubios Parkgasse 7 Crimmitschau	 Entsorgungsfachbetrieb Hohlstraße 10 Crimmitschau		 Eislauf-Shop im Stadiongebäude	

Der Förder- und Freundeskreis des ETC

Der ETC Crimmitschau dankt allen Sponsoren und Freunden für ihre Unterstützung.

 Die Tageszeitung. Führend in Sachsen.	 Innungsbetrieb des Gebäudereinigerhandwerks Reinigungs-Service Gewerberg 20	 Zerumühle und Restaurationsbereich Rosa-Luxemburg-Str. 6 · Crimmitschau	 Gewerberg · Crimmitschau
 Sie sind frei.	 ZIMMEREI & TROCKENBAU GmbH Nordstraße 10 · Crimmitschau	 Fenster- türen + fenster studio Beyerstraße 1 Crimmitschau	 An der Hohen Straße 3 08393 Meerane
 Meeraner Straße 25 · 08371 Glauchau	 Heinenkamp 18a · 98444 Wolfsburg		 Inh. Rolf Biedel Friedrichstraße 9 Crimmitschau
 gegründet 1854 08459 Neukirchen · Hauptstraße 124	 Bahnhofstraße 8 Crimmitschau	 Elektroinstallation Elektrospeicherheizungen Elektroreparaturen Waldstraße 7 · Crimmitschau	 Computerfachhandel / Bürotechnik Software / Service / Beratung 08451 CRIMMITSCHAU Leipziger Straße 16
 www.mediaart-zwickau.de	 Klempnerei und Werkstatt für Gas- und Wasseranlagen. Carthäuser Straße 13 08451 Crimmitschau	 Müller & Clemen GbR Crimmitschau/ Gablenz	 Am Pleißenanger 08459 Neukirchen
 Äußere Schneeberger Str. 100 08056 Zwickau	 Silberstraße Crimmitschau	 ... KAUF OHNE STRESS Rudelswalder Straße Neukirchen	 Karl-Marx-Straße 17 Crimmitschau
 Ihre Privatbank Am Markt 11 08451 Crimmitschau	 REIFEN SCHMIEDEL Seit 1955 im Dienst am Kunden Feldstraße 5 & Glauchauer Landstr. 9b	 ZWEIGNIEDERLASSUNG GLAUCHAU Wettiner Straße 4	 Lokalanzeiger für Werdau, Crimmitschau und Umgebung
 STADTWERKE CRIMMITSCHAU GmbH	 Handarbeit aus Meisterhand Crimmitschau	 CRIMMITSCHAU Leipziger Str. 48	 TV · VIDEO · HI-FI · CAR HI-FI · SAT · COAXIAL Werdauer Straße 56 08451 Crimmitschau FACHHANDEL · SERVICE · MONTAGE Kabel- und Beschallungsanlagen
 Gewerberg 20	 Restauration · Stuck und Putzarbeiten Restaurationswerkstätten GmbH	 Bahnhofstraße 8 Inhaber: Rolf Berger	 Baunternehmung August-Bebel-Str. 4 · 08228 Rodewisch
 Technik Unter den Weiden 31 08451 Crimmitschau	 Stahlhofen und Tischbau GmbH & Co KG Gewerberg 13 Crimmitschau	 Region der Zukunft Wirtschaftsregion Chemnitz-Zwickau	 Silberstraße 22 Crimmitschau



Spengler & Fürst - Edle Tuche aus Sachsen

Feinste Stoffe, **hochmodisch** und **topaktuell** im Design

- aus reiner Schurwolle
- aus Naturfasermischungen
- Stretchstoffe

in **ausgezeichneter Qualität** zu **attraktiven Preisen**

Wir freuen uns auf Ihren Besuch in unserem Fabrikverkauf und vermitteln Ihnen gern die Leistungen unseres Partners für **Herrenmaßkonfektion**

Crimmitschau, C. Spengler Str. 1, Tel.: 03762 / 7610

Genion
Sie sind frei.

Ihre starken Genion-Partner in der Region.

VIAG Interkom Partner Shop
Crimmitschau
Herrengasse 6
Telefon 0 37 62/70 56 11

VIAG Interkom Partner Shop
Greiz
Reichenbacherstr. 105
Telefon 0 36 61/45 55 60

Sat-Shop Hildebrandt
Neukirchen
Kurt-Große-Str. 1
Telefon 0 37 62/59 59

VIAG Interkom Partner Shop
Gera
Markt 12
Telefon 03 65/8 00 17 95

VIAG Interkom Partner Shop
Zwickau
Leipziger Str. 32
Telefon 03 75/2 74 78 66

Müller Kommunikation
Bad Köstritz
Bahnhofstr. 49a
Telefon 03 66 05/9 03 18

VIAG Interkom

Genion.
Die Mobilfunk-
lösung für
Individualisten.



www.genion.de

präsentiert durch
**City Print
Müller**

Rückblick

Die ETC-Saison 2000/2001 in der Statistik (Teil 2)

Meisterschaftsrunde:

ETC Crimmitschau – ERC Haßfurt	6:2 (3:0, 3:2, 0:0)
Torfolge: 1:0 Rohrbach (0:44), 2:0 Henkel (1:23), 3:0 Sekera (18:48), 4:0 Blaha (25:16), 5:0 Heine (27:30), 5:1 Marcoux (34:18), 6:1 Vit (34:34), 6:2 Marcoux (37:08).	
ETC Crimmitschau – TuS Geretsried	n. V. 4:3 (2:1, 0:1, 1:1)
Torfolge: 1:0 Schulz (1:45), 1:1 Tomek (3:22), 2:1 Henkel (11:26), 2:2 Schury (22:36), 3:2 Sekera (53:52), 3:3 Harrer (56:11), 4:3 Vit (62:15).	
ESV Kaufbeuren – ETC Crimmitschau	2:3 (0:1, 1:1, 1:1)
Torfolge: 0:1 Sekera (12:53), 1:1 Hegen (23:47), 1:2 Rohrbach (36:32), 1:3 Weiß (56:28), 2:3 Wraak (59:28).	
ETC Crimmitschau – EV Regensburg	4:2 (2:1, 1:0, 1:1)
Torfolge: 1:0 Hackert (2:00), 2:0 Heine (7:22), 2:1 Cermak (9:19), 3:1 Henkel (32:38), 3:2 Lala (57:29), 4:2 Müller (59:30).	
EV Landshut – ETC Crimmitschau	6:3 (4:0, 0:3, 2:0)
Torfolge: 1:0 Hundhammer (0:09), 2:0 Bruck (1:12), 3:0 Bruck (11:11), 4:0 Hundhammer (12:15), 4:1 Heine (33:31), 4:2 Sekera (36:29), 4:3 Rohrbach (39:29), 5:3 Rau (41:19), 6:3 Bruck (53:55).	
ETC Crimmitschau – Deggendorfer EC	5:2 (1:0, 2:0, 2:2)
Torfolge: 1:0 Heine (10:07), 2:0 Müller (25:56), 3:0 Müller (37:25), 3:1 Johnson (40:43), 3:2 Tsyplakov (43:03), 4:2 Sekera (47:19), 5:2 Blaha (56:14).	
EV Füssen – ETC Crimmitschau	n. V. 3:4 (1:1, 1:1, 1:1)
Torfolge: 0:1 Henkel (10:27), 1:1 Fordal (14:30), 1:2 Hackert (34:33), 2:2 Thurner (38:08), 3:2 Sängler (58:26), 3:3 Sekera (58:49), 3:4 Weiß (62:57).	
ESV Bayreuth – ETC Crimmitschau	5:6 (2:2, 2:2, 1:2)
Torfolge: 1:0 Mikhailov (6:34), 2:0 Katz (9:07), 2:1 Hackert (9:41), 2:2 Schulz (14:24), 2:3 Ollila (22:44), 3:3 Stephens (28:14), 4:3 Stephens (33:40), 4:4 Sekera (35:08), 5:4 Kolek (46:28), 5:5 Blaha (58:08), 5:6 Heine (59:31).	
ETC Crimmitschau – EC Peiting	5:1 (5:1, 0:0, 0:0)
Torfolge: 1:0 Hackert (2:31), 2:0 Sekera (2:52), 3:0 Weiß (12:32), 4:0 Sekera (15:26), 4:1 Wikström (15:59), 5:1 Rohrbach (19:21).	
ETC Crimmitschau – ERC Selb	5:3 (2:0, 2:0, 1:3)
Torfolge: 1:0 Schulz (9:22), 2:0 Rohrbach (18:20), 3:0 Heine (22:11), 4:0 Vit (23:21), 4:1 Crombeen (40:15), 4:2 Jonak (42:39), 4:3 Rich (47:20), 5:3 Müller (57:25).	
EHC Bad Aibling – ETC Crimmitschau	3:4 (0:2, 1:2, 2:0)
Torfolge: 0:1 Hackert (13:03), 0:2 Heine (17:59), 0:3 Henkel (32:15), 0:4 Rohrbach (37:36), 1:4 Schädler (38:05), 2:4 Buchecker (54:25), 3:4 Wieser (56:17).	
ETC Crimmitschau – EV Füssen	8:1 (4:1, 1:0, 3:0)
Torfolge: 1:0 Henkel (5:03), 2:0 Henkel (9:35), 2:1 Sängler (11:46), 3:1 Sekera (12:09), 4:1 Vit (16:18), 5:1 Schulz (26:35), 6:1 Henkel (49:17), 7:1 Schulz (54:14), 8:1 Sekera (57:45).	

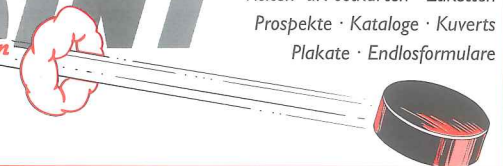
CITYPRINT

...mehr Effet für Ihre Drucksachen

Druckerei Klaus Müller

Melanchthonstraße 2 · 08451 Crimmitschau
Tel. (0 37 62) 26 25 · Fax (0 37 62) 70 59 68

Briefbogen · Formulare
Visiten- u. Postkarten · Etiketten
Prospekte · Kataloge · Kuverts
Plakate · Endlosformulare



Wir werden garantiert nicht teurer.
Versprochen.

Beitragssatz

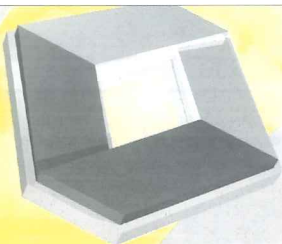


Beitragssatzgarantie 2002

Service-Telefon 0 18 01 - 26 50 00
service.sachsen@sac.aok.de · www.aok.de

AOK Sachsen
Wir sind immer für Sie da.

AOK
Die Gesundheitskasse.



RENAULT

Spannende Spiele, packende Zweikämpfe und
begeisterte Fans – das ist Eishockey beim ETC.

Auch wir, das Autohaus Harthauer Weg, sind begeistert von
den Leistungen der Spieler und wünschen dem ETC in dieser
Saison den größtmöglichen Erfolg.



AUTOHAUS
HARTHAUER WEG

Niederlassung der Auto-Center Zwickau GmbH

Harthauer Weg 4 Tel. (03 76 2) 9 13 17
08451 Crimmitschau Fax (03 76 2) 9 13 18

präsentiert durch

Pressebüro
Michel

Fanseite

Fans waren nicht untätig

Wenn auch in den letzten vier Monaten Eishockey nicht gerade zu den Hauptsportarten in Crimmitschau gehörte, für unsere Fans gab es keine richtige Sommerpause. So waren um die sechzig Leute bei größten internationalen Fantreffen in Braunlage, bei dem logischerweise das Partymachen im Vordergrund stand. Die Fans tauschten aber auch ihre Ge-

danken zur allgemeinen Situation im deutschen Eishockey und zur speziellen in ihren Vereinen aus. Sport gab es ebenfalls, 33 Mannschaften beteiligten sich an einem Fußballturnier.

Für den ETC spielten die Fanclubs „Glück Auf“, „Ice-Cobras“, „Chaotische Elche“ und „Pleißenhaie“, wobei die beiden Erstgenannten am Ende unter den Top

ten standen. Die Elche und die Haie blieben am Ende des Feldes, was aber nicht unbedingt eine Rolle spielte. Einmal waren die Crimmitschauer Fans bei diesem Treffen dennoch spitze. Sie bekamen den „Stimmungspokal“, mit dem der prächtige Auftritt der „Eisprinzessinnen“ – die männlichen Cheerleader – honoriert wurde.

Fankneipe sucht Namen

Unmittelbar nach der letzten Saison machte das Pilspub „Penalty“ am Crimmitschauer Robert-Koch-Platz dicht. Seit 1. August hat das Pub zwar wieder geöffnet, allerdings darf es nicht mehr „Penalty“ heißen. Nun sucht der neue Inhaber – übrigens ein Crimmitschauer – einen Namen für seinen „Laden“, wobei er die ETC-Fans mit einbeziehen will. Denn das Pilspub soll wie bisher die ETC-Fan-Kneipe bleiben, in der man sich nach Heimspielen bzw. unter der Woche getroffen hat. Inzwischen sind sich der neue Betreiber und City-TV einig geworden, dass es in der Punktspielserie

nach Heimspielen das Ganze per Video im Pilspub noch einmal gezeigt wird. Und was den Namensvorschlag angeht, so soll-

ten sich die Fans bis spätestens kommenden Freitag in der Kneipe sehen lassen – sie öffnet täglich um 18 Uhr.



Volle Ränge und eine gute Stimmung von den Fans, dieses Bild vom Crimmitschauer Eishockey soll es auch in der neuen Saison geben.

presse büro michel

Pressebüro Thomas Michel
Gerhard-Weck-Straße 8
08412 Werdau

Telefon (0 37 61) 1 88 87 14
Telefax (0 37 61) 1 88 87 11
Funk 01 72 - 8 50 21 96

Das Nachwuchskonzept des ETC Crimmitschau

Nach der vergangenen Saison wurde für unsere Nachwuchsabteilung ein neues Konzept erarbeitet, um auch in Zukunft die begonnene Arbeit mit den Cracks von morgen auf einem höheren Level fortführen zu können. Wesentliche Säulen sind hier Sportdirektor Klaus Schröder, Chefcoach Horymir Sekera sowie der neue Nachwuchstrainer Dusan Dobovicnik.

Und hier sind die einzelnen Stufen des Konzeptes von unten nach oben:

1. Laufgruppe (5 bis 7 Jahre):

Inhalte: Sportart kennenlernen, Vermitteln von Spaß und Freude durch das Erleben und Erfahren am Sport, Faszination am Eishockey wecken

Schwerpunkte: Schlittschuhlaufen – Lernen, Festigen und Anwenden

Saisonziel: 30 Kinder für das Eislaufen gewinnen, dabei Sichtung u. a. in Glauchau, Schmölln, Werdau und Zwickau

Verantwortliche: M. Stingel, W. Wendler, S. Rothenberger, S. Limmer (Trainer), U. Haschker (Mannschaftsleiter)

2. Bambinis (8 und 9 Jahre):

Inhalte: Sportart kennenlernen, Vermitteln von Spaß und Freude durch das Erleben und Erfahren am Sport, Teamgeist und Faszination am Eishockey wecken

Schwerpunkte: Grundtechnik – Anwenden und Variieren, einfaches Spielverhalten – Erwerben und Festigen

Saisonziel: 10 Kinder aus der Laufgruppe nachsich-

ten sowie jüngere Kinder an das läuferische Niveau der Bambinis heranführen

Verantwortliche: C. Heinze, K. Schietzold (Trainer), U. Haschker (Mannschaftsleiter)

3. Kleinschüler (10 und 11 Jahre):

Inhalte: Sportart besser kennenlernen, Vermitteln von Spaß und Freude durch das Erleben und Erfahren am Sport im Team, Faszination am Eishockey fördern und erhalten

Schwerpunkte: Grundtechnik gestalten und ergänzen, Toptechnik erwerben und festigen, einfaches Spielverhalten anwenden und variieren, Einbau aller Kinder in das Wettkampfsystem

Saisonziel: 3. Platz in der Ostdeutschen Meisterschaft

Verantwortliche: D. Kratzsch, P. Schneemann, R. Dinter (Trainer), W. Köhler (Mannschaftsleiter)

4. Knaben (12 und 13 Jahre):

Inhalte: Erhalten von Spaß und Freude am Eishockey, Faszination am Eishockey durch Aufzeigen von höheren Ansprüchen und vermitteln von Erfolgserlebnissen weiter fördern

Schwerpunkte: Alle Techniken gestalten und gezielt ergänzen, Aufstiegsplanung in den Leistungsbereich, Feinformen der sportartspezifischen Technikelemente, Schlittschuhlaufen, Scheibenführung, Pass, Leistungstests

Saisonziel: 3. Platz in der Ostdeutschen Meisterschaft

Verantwortliche: K. Kröber, R. Bielas, S. Zimmer (Trainer), K. Baldowski (Mannschaftsleiter)

5. Schüler (14 und 15 Jahre):

Inhalte: Erhalten von Spaß und Freude am Eishockeysport, Faszination am Eishockey durch klare Zielsetzungen und regelmäßigen Spielbetrieb auf höchstem Niveau bewusst fördern

Schwerpunkte: Alle Techniken gezielt ergänzen und fördern, Ausbau von Kondition und Koordination, Spielertypen spezialisieren

Saisonziel: Erhalt der Bundesliga Nord

Verantwortliche: L. Höfer, St. Talakovics (Trainer), N. Maaßen (Mannschaftsleiter)

6. Jugend (16 und 17 Jahre):

Inhalte: Integration in die entsprechenden Mannschaften in Abhängigkeit von Ausbildungsstand und Einsatzbereitschaft des einzelnen Sportlers, Koordination mit Umfeld herstellen, Förderung der einzelnen Persönlichkeiten durch den Trainerstab

Schwerpunkte: umfassendes körperliches Aufbau- und Leistungstraining, Leistungstest, gezielte Ergänzung der Leistungsdefizite

Saisonziel: Aufstieg in die Jugend-Bundesliga

Verantwortliche: R. Steinbock, K. Schröder (Trainer), K. Bluhm (Mannschaftsleiter)

7. Junioren (18 bis 20 Jahre):

Inhalte: Ausprägung der körperlichen Leistungsfähigkeit, Koordination zum Umfeld herstellen (Lehrstelle), individuelle Förderung der einzelnen Persönlichkeiten durch den Trainerstab

Schwerpunkte: Ausprägung der körperlichen Leistungsfähigkeit, Leistungstest, durch Leistung und Wille für die 1. Mannschaft anbieten

Saisonziel: Erreichen der Play-offs in der tschechischen Juniorenliga

Verantwortliche: M. Kunz, K. Schröder (Trainer), K. Rothenberger (Mannschaftsleiter)

Anmerkung: Unsere Junioren-Mannschaft spielt nach dem Wegfall der Junioren-Bundesliga in dieser Saison in der dritthöchsten tschechischen Nachwuchsliga. Die Gegner sind Teplice, Litomerice, Louny, Decin und Jablonec.

In diesem Nachwuchskonzept spielt natürlich auch der Nachwuchsförderkreis als Bindeglied zwischen den Eltern und dem Verein eine wesentliche Rolle. Die Eltern bekommen Informationen aus erster Hand und haben die Möglichkeit, die Nachwuchsarbeit mitzugestalten. Allerdings sollten sie sich dann auch bei der Suche von Sponsoren für den Nachwuchsbereich, bei der Organisation der Zeitnehmer/Sprecher bei Heimspielen und bei der Mithilfe von Vereinsanlässen beteiligen. Einmal im Monat finden Informationsveranstaltungen statt.



In dieser Saison will sich unser Nachwuchs wieder mit ordentlichen Leistungen präsentieren.

KACHELOFEN *design* STUDIO & FLIESEN-SCHNELLE GMBH

Kachelöfen • Kamine • TULIKIVI Specksteinöfen
Verlegen von Naturstein-, Wand- und Bodenfliesen



Kachelofen- und Luftheizungsbaumeister Hans-Joachim Schnelle
Leipziger Str. 48 • 08451 Crimmitschau • Tel. 0 37 62 / 28 13 • Fax 0 37 62 / 44 186



Karl-Marx-Straße 11
08451 Crimmitschau

Tel. 0 37 62 / 94 75 24
Fax 0 37 62 / 94 75 26

Vorbereitungstermine

Neben dem Landskron-Pokal, in dem unser ETC der Pokalverteidiger ist, gibt es für die Cracks um Dirk Rohrbach in der Vorbereitung weitere Spiele. Vorgestern war die Mannschaft beim ESV Bayreuth, am kommenden Freitag gibt es hier im Sahnpark um 20 Uhr das „Rückspiel“ gegen die Eisbären aus Berlin. Am 2. September treffen sich um 18 Uhr in Selb der dortige ERC und unser ETC, das „Rückspiel“ steigt am 16. September um 18 Uhr bei uns.

Jofa-Titan-Cup

Das Turnier um den Jofa-Titan-Cup für Eishockey-Hobbymannschaften wirft bereits wieder seine Schatten voraus. Turnierchef Lutz Höfer vom Ewald-Sportservice hat nämlich schon die Spieltermine vorliegen, die Vorrunde beginnt in der zweiten Septemberhälfte. Die Mannschaften, die sich daran beteiligen wollen, müssen sich bis spätestens zum 10.09. mit der Spielerliste im Sportshop hier im Stadiongebäude verbindlich anmelden. Wie gehabt, gibt es dann eine Terminagung, zu der eine gesonderte Einladung raus geht.

Mike und Torsten sind Meister

Dass unsere Cracks nicht nur mit dem Eishockeyschläger und dem Puck umgehen können, zeigten Mike Losch und Torsten Heine bei den Crimmitschauer Stadtmeisterschaften im Tennis. Mike, dem wir an dieser Stelle nachträglich zu seinem 27. Geburtstag gratulieren,

holte sich im Einzelwettbewerb der „Nicht Aktiven“ den Titel. Auch in der Doppelkonkurrenz – hier spielte er zusammen mit Torsten – holte er die Meisterschaft, so dass Mike neben „Profi“ Dirk Stegmann zu den erfolgreichsten Teilnehmern des Championships gehörte.

Autos für unsere Cracks

Torsten Heine, Radek Toth und Coach Horymir Sekera fahren diese Saison mit Autos von Ford besico. Sie erhielten ihre Fahrzeuge vorige Woche im Autohaus an der Glauchauer Landstraße von Filialleiter Günther Fröhlich. Ford besico gehört seit Jahren zu unseren Partnern.



ZWICKAU führt nach Punkten

ZWICKAU 96.2

Leipziger Straße 176, 08058 Zwickau,

Telefon: 0375/353 00 0, Fax: 0375/353 00 35

ZWICKAU 96 Punkt 2
Nutzen Sie den Heimvorteil.



Die ETC-Spiele in der Vorrunde

21. 09.	20.00 Uhr	ETC – ERC Ingolstadt	26. 12.	18.30 Uhr	SC Riessersee – ETC
23. 09.	16.00 Uhr	ES Weißwasser – ETC	28. 12.	20.00 Uhr	ETC – EV Regensburg
28. 09.	20.00 Uhr	ETC – EV Regensburg	30. 12.	18.30 Uhr	SC Bietigheim-B. – ETC
30. 09.	18.30 Uhr	SC Bietigheim-B. – ETC	02. 01.	20.00 Uhr	ETC – ES Weißwasser
05. 10.	20.00 Uhr	ETC – EHC Wolfsburg	04. 01.	20.00 Uhr	ETC – EHC Wolfsburg
07. 10.	19.00 Uhr	EC Bad Nauheim – ETC	06. 01.	19.00 Uhr	EC Bad Nauheim – ETC
12. 10.	20.00 Uhr	ETC – EHC Freiburg	11. 01.	20.00 Uhr	ETC – EHC Freiburg
14. 10.	18.30 Uhr	Heilbronner EC – ETC	13. 01.	18.30 Uhr	Heilbronner EC – ETC
19. 10.	20.00 Uhr	ETC – REV Bremerhaven	18. 01.	20.00 Uhr	ETC – REV Bremerhaven
21. 10.	18.00 Uhr	EC Bad Tölz – ETC	20. 01.	18.00 Uhr	EC Bad Tölz – ETC
26. 10.	20.00 Uhr	EV Duisburg – ETC	25. 01.	20.00 Uhr	EV Duisburg – ETC
28. 10.	17.00 Uhr	ETC – EHC Straubing	27. 01.	17.00 Uhr	ETC – EHC Straubing
02. 11.	20.00 Uhr	ETC – SC Riessersee	01. 02.	20.00 Uhr	ETC – SC Riessersee
04. 11.	18.00 Uhr	ERC Ingolstadt – ETC	03. 02.	18.00 Uhr	ERC Ingolstadt – ETC
16. 11.	20.00 Uhr	EV Regensburg – ETC	08. 02.	20.00 Uhr	EV Regensburg – ETC
18. 11.	17.00 Uhr	ETC – SC Bietigheim-B.	10. 02.	17.00 Uhr	ETC – SC Bietigheim-B.
23. 11.	20.00 Uhr	EHC Wolfsburg – ETC	15. 02.	20.00 Uhr	EHC Wolfsburg – ETC
25. 11.	17.00 Uhr	ETC – EC Bad Nauheim	17. 02.	17.00 Uhr	ETC – EC Bad Nauheim
30. 11.	20.00 Uhr	EHC Freiburg – ETC	22. 02.	20.00 Uhr	EHC Freiburg – ETC
02. 12.	17.00 Uhr	ETC – Heilbronner EC	24. 02.	17.00 Uhr	ETC – Heilbronner EC
07. 12.	20.00 Uhr	REV Bremerhaven – ETC	01. 03.	20.00 Uhr	REV Bremerhaven – ETC
09. 12.	17.00 Uhr	ETC – EC Bad Tölz	03. 03.	17.00 Uhr	ETC – EC Bad Tölz
14. 12.	20.00 Uhr	ETC – EV Duisburg	08. 03.	20.00 Uhr	ETC – EV Duisburg
16. 12.	18.00 Uhr	EHC Straubing – ETC	10. 03.	18.00 Uhr	EHC Straubing – ETC
21. 12.	20.00 Uhr	ETC – ERC Ingolstadt	15. 03.	20.00 Uhr	SC Riessersee – ETC
23. 12.	16.00 Uhr	ES Weißwasser – ETC	17. 03.	18.30 Uhr	ETC – ES Weißwasser



CityTV – Ihr lokaler Kabelnetzbetreiber
Mit uns sitzen Sie noch vor der ersten Reihe!

Kurt-Große-Straße 1 • 08459 Neukirchen/Pl.
Tel. 0 37 62 / 95 95-0 Fax 0 37 62 / 95 95 95

Die Teams

präsentiert durch
**Hotel
Meerane**

ETC CRIMMITSCHAU

Trainer: Horymir Sekera

Torhüter: 21 Radek Toth
31 Sinisa Martinovic

Verteidiger: 5 Harry Kulczynski
8 Jukka Ollila
16 Michael Maaß
17 Pavel Vait
19 Pavel Weiß
24 Christian Heumann
33 Martin Maskarinec

Stürmer: 7 Andrej Naumann
11 Dirk Rohrbach
23 Andreas Henkel
26 Ulf Mårtensson
27 Alexander Rusch
32 Karsten Schulz
34 Holger Mix
43 Torsten Heine
69 Mike Losch
71 Martin Sekera
78 Norman Forster
82 Michel Maaßen
88 Tomas Bartoska

Schiedsrichter: HSR Ulf Uhlmann
LSR Herr Präfke
LSR Herr Bauch

REV BREMERHAVEN

Trainer: Jamie Bartman

Torhüter: 1 Marko Suvelo
20 Christian Baader

Verteidiger: 2 Cory Holden
6 Zdenek Travnicek
7 Veli-Pekka Hard
10 Marco Ahrens
16 Christian Witthohn
21 Oliver Freymark
23 Steffen Michel
25 Jason Becker

Stürmer: 8 Alexander Polaczek
9 Jędrzej Kasperczyk
11 Neale Schönfeld
12 Tim Schnobrich
13 Jarkko Varvio
15 Mathias Krüer
17 Sebastian Furchner
18 Jay Luknowski
19 Tray Tuomie
22 Jeremy Stasiuk
24 Craig Streu
26 Ken Dzikowski
27 Stephan Kraft
28 Patrick Pysz
29 Dennis Lütjen

USG Chemnitz
USG Chemnitz

Gardinenhaus Schott
Crimmitschau, Leipziger Str. 7-9 • Tel. 0 37 62/26 94

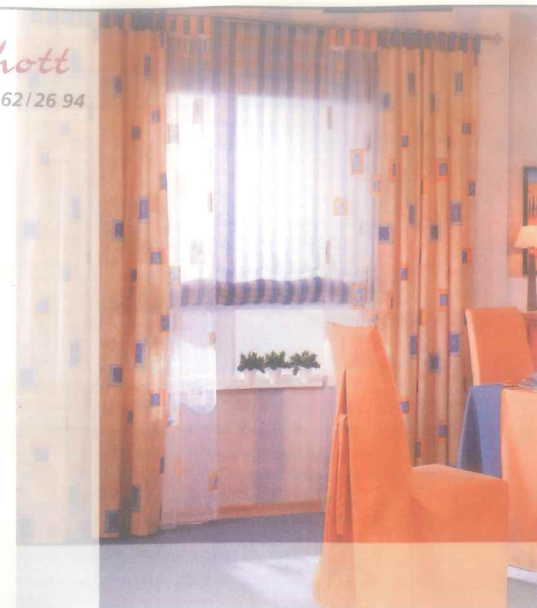
Anfertigung von individuellen Fensterdekorationen im eigenen Nähatelier aus hochwertigen Stoffen führender Hersteller und Stoffverlage

Ausführung von Licht- und Sichtschutz für Fenster und Wintergärten

Lieferung und Montage von Markisen und Außenjalousien

Lieferung und Verlegung von Teppichboden und CV-Belägen

Polsterarbeiten und Reparaturen



Ihr Raumausstatter am Mannichswalder Platz

Piazza
ROTERTURM
CRIMMITSCHAU

öhne der region. Die Piazza, das heißt einkaufen, bummeln, amüsieren..., mitten im Herzen Crimmitschaus. Was hier entsteht ist ein Marktplatz der Kauf- und Lebensfreude. Und wo sich ohne Vorankündigung Hobby-Entertainer selbst inszenieren.

augen-blicke. Hier fließt alles zusammen: jung und alt, Schicki und Micki, Ärmelaufkrempler und Geschäftsleute.

Sehen und Gesehen werden. **wir sehen uns. auf der piazza.**

Ein kleines Lächeln hebt die Stimmung. Wer zurücklächelt hat gewonnen.



Restaurant
Buffet

Restaurant
Ambiente

**HOTEL
MEERANE**

Ihr ETC-Partner

Bar
INTERMEZZO

Römische Badekultur
THERMARIVM®

Unser Wellnessbereich „**THERMARIVM**“ im römischen Stil mit Saunen, 2 Whirlpools, Fitnessraum, Massage, Solarien und einer Vitaminbar sorgt für Entspannung. Autobahnanschluss 1500 m (A4 Dresden-Erfurt-Frankfurt a. M.)

4-Sterne Hotel (First Class)
137 Komfortzimmer
Tagungszentrum bis 300 Personen
Für Ihre Freizeit stehen Ihnen eine
Tennishalle, Tischtennis, Billard, Badminton,
Fahrradverleih, Golfplatz (20 km), zur Verfügung.

An der Hohen Straße 3 • 08393 Meerane • Tel. (0 37 64) 591-0 • Fax (0 37 64) 591 591 • www.hotel-meerane.de • info@hotel-meerane.de